



# आर्थिक बर्ष २०७७/७८ को प्रदेश स्तरीय बार्षिक प्रगति समिक्षा कार्यक्रम तथा योजना तर्जुमा गोष्ठी

अस्पतालको नाम : जिल्ला अस्पताल बभाङ्ग

प्रस्तुतकर्ता : डा. सन्दिप कुमार ओखेडा

स्थान : धनगढी, कैलाली

मिति : २०७८।०६।१७, १८ र १९ गते

# Welcome to All



**District Hospital Bajhang**



# नवनिर्मित नयाँ भवन



# मानव संशाधन

पद	स्वीकृत दरवन्दी	पदपूर्ति	हाल कार्यरत			कैफियत( करार सेवा अन्तर्गत) श्रोत सहित ( सामाजिक विकास मन्त्रालय,,निर्देशनालय.....)
			स्थायी	करार	जम्मा	
M.su/GP	1	0	0	0	0	
M.O	2	2	2	5	7	छात्रवृत्ति करार ,समिति, सुदृढीकरण (MOSD), NSI प्रदेश कोभिड
Dental surgeon	0	0	0	1	1	छात्रवृत्ति करार
Physiotherapist	0	0	0	1	1	सुदृढीकरण(MOSD)
S.N.	3	2	2	9	11	सुदृढीकरण, प्रदेश कोभिड
H.A./	1	1	1	5	6	समिति, सुदृढीकरण
Lab Technician/BMLT	0	0	0	2	2	सुदृढीकरण (MOSD)
Radiographer	1	1	1	2	3	सुदृढीकरण (MOSD)
Anesthesia Assistant	0	0	0	1	1+1	NSI + kaj

# मानव संशाधन

पद	स्वीकृत दरवन्दी	पदपूर्ति	हाल कार्यरत			कैफियत( करार सेवा अन्तर्गत) श्रोत सहित ( सामाजिक विकास मन्त्रालय,,निर्देशनालय.....)
			स्थायी	करार		
Lab assist	1	1	0	5	5	समिति, सुदृढीकरण (MOSD)
SAHW/AHW	3	3	3	4	7	समिति, सुदृढीकरण(MOSD)
SANM	2	2	2	8	10	समिति, सुदृढीकरण(MOSD)
BMET	0	0	0	1	1	NSI
NA SU	1	1	1	0	1	
Accountant	0	0	0	0	0	
Dental Hygienist	0	0	0	1	1	सुदृढीकरण (MOSD)
Driver	0	0	0	(1 Gadi+2 amb, +1 sab bahan)- 4	4	समिति, सुदृढीकरण (MOSD)

# मानव संशाधन

पद	स्वीकृत दरवन्दी	पदपूर्ति	हाल कार्यरत		जम्मा	कैफियत( करार सेवा अन्तर्गत) श्रोत सहित ( सामाजिक विकास मन्त्रालय,.निर्देशनालय.....)
			स्थायी	करार		
Office assistant	8	5	5	14	19	करार सेवा,समिति, सुदृढीकरण
Hospital Guard	0	0	0	1	1	सुदृढीकरण
Electrician	0	0	0	1	1	सुदृढीकरण
Pulamber	0	0	0	1	1	सुदृढीकरण
<b>Total</b>	<b>23</b>	<b>18</b>	<b>17</b>	<b>67</b>	<b>84</b>	

# Hospital Beds

Description	Total
Sanctioned Beds	15
Total operational Beds	<b>77</b>
Emergency+Trauma beds	5+1
Total Inpatient beds(excluding maternity	15
Maternity beds	6
Post up beds	3
Isolation(COVID-19 Dedicated )	44
SNCU	3

# Existing Hospital Building and land

- क्षेत्रफल: ४० रोपनी
- लालपुर्जा कसको नाम: जिल्ला अस्पताल, बभ्राङ्ग
- भवनको अवस्था : जिर्ण
- मर्मत गर्नु पर्ने वा नपर्ने: गर्नपर्ने ( छाना निकै जिर्ण अबस्था मा)

विवरण	प्रयाप्त	अप्रयाप्त	अप्रयाप्त छ कुन प्रयोजन / कति
Hospital Room		अप्रयाप्त	पुरानो भवन ( कोठा संख्या कम)
Doctor quarter:		अप्रयाप्त	पुरानो भवन ( कोठा संख्या कम)
Nurses quarter:		अप्रयाप्त	पुरानो भवन ( कोठा संख्या कम)
Paramedics quarter:		अप्रयाप्त	पुरानो भवन ( कोठा संख्या कम)
Other Staff quarter:		अप्रयाप्त	पुरानो भवन ( कोठा संख्या कम)



# निकै जिर्ण अवस्थाको छानामा प्लास्टिक हालेर अस्पताल ब्यबस्थापन



# भौतिक संरचनाको अवस्था- नैया



## नयाँ भवन निर्माणा धीन भएमा सोको विवरण

:

- स्वास्थ्य सेवा बिभाग..  
सघन सहरी तथा  
भवन निर्माण,  
आयोजना, राजपुर,  
डोटी
- कुल लागत:  
२३ करोड ८२ लाख
- अबधि:  
२०७७ असार मसान्त  
(थप २०७८ असोज)
- प्रगति: ९५%

# Ambulance services

Functional	Non Functional
2	1

# Sab Bahan

Functional	Non Functional
1	0

# Status of Major Medical Equipment



Department	Name of equipments	Quantities	
		Functional	Non Functional
Indoor	1. Radiant warmer	4	-
	2. Oxygen concentrator	14(Including Isolation)	-
	3. Photo therapy	1	-
	4. Suction Machine	3	-
Laboratory	1. Electrolyte Analyzer ( fully automated and semi automated)	1+1	-
	2. Micro-biology setup	1	-
	3.Thyroid Function Test machine(CLIA)	1	-
	4. Hematology Analyser	1	-
	5. Biochemistry Analyzer	1	-
	6. RT-PCR setup	1	-
	7. Blood Bank Setup	1	-
	8. Gene Xpert Set	1 Uninstalled	-
	9. Nephelometer (Fully automated)	1 Uninstalled	-
	10. PT/INR Machine		1
	11. Binocular Microscope	5	-



# Status of Major Medical Equipments

Department	Name of equipments	Quantities	
		Functional	Non Functional
Operation Theatre	1. General Anesthesia machine	1	-
	2. Oxygen concentrator	3	-
	3. Patient Monitor	1	1
	4. OT Light	2	-
	5. Suction Machine	3	-
	6. Surgical Machine	2	-
Oxygen Plant	Oxygen Generator Unit	1	-



# Status of Major Medical Equipments

Department	Name of equipments	Quantities	
		Functional	Non Functional
Emergency	1.Oxygen Concentrator	5	-
	2. Patient Monitor	2	-
	3.Suction Machine	2	-
	4. ECG Machine	2	-
SNCU	1. SNCU bed	3	-
	2. Oxygen Concentrator	3	-
	3.Patient Monitor	3	-
	4. Suction Machine	2	-
	5. Radiant Warmer	3	-
	6. Phototherapy	1	-
Post-Operative ward	1.Patient Monitor	3	-
	2.Oxygen Concentrator	3	-

# Status of Major Medical Equipmen



Department	Name of equipments	Quantities	
		Functional	Non Functional
Electricity Generator	1. Generator 100 KvA	1	-
	2. Generator 25 KvA	-	1
Radiology	1. USG	3	2
	2. Xray Machine 300 mA	1	-
	3. Xray Machine 100 mA	1	-
	4. Xray Machine 100 mA (portable)	-	1
	5. CR System	1	-
ICU	1. Ventilator	2	-
	2. Defibrillator	2	-
	3. Infusion Pump	3	-
	4. Syringe Pump	3	-
	5. Suction Machine	3	-

## Health Care Waste Management System in Hospital



S. No.	Activities	Current Practice	Number of Equipment	Condition of equipment
1	Segregation of risk and non-risk waste	Yes/ No	open burning, dispose in municipality landfill site	
2	Autoclaving for risk waste	No	2	
3	Use of Needle Cutter/ Needle Destroyer	Yes	2	
4	Use of placenta Pit	Yes	2	



# Key services under hospital

Sn	Service	Beneficiaries	सेवा समय
1	OPD service	All Patient	हरेक दिन १० देखि ५
2	IPD service	Admitted Patient	२४सै घण्टा
3	Laboratory service	patient related Laboratory	२४सै घण्टा
4	Emergency services	Emergency patient	२४सै घण्टा
5	Delivery	ANC,PNC, delivery female	२४सै घण्टा
6	CS cases	Complicated delivery	आबश्यकता अनुसार
7	USG services	Pregnancy, ultra sound indicated patient	हरेक दिन १०देखि ५ /आबश्यकता अनुसार

# Key services under hospital...

Sn	Service	Beneficiaries	Remarks
8	CAC service	Safe Abortion related	
9	ART service	PLHIV, PMTCT related	
10	OCMC service	GBV related	
11	SSU service	none	Not started at all
12	Dialysis service	N/A	
13	Physiotherapy service	Physio related	
14	Dental service	All Patient	
16	Pharmacy service	all patient	
...			

# Status of the key indicators

<b>Indicators</b>	<b>2075/076</b>	<b>2076/077</b>	<b>2077/078</b>	<b>+/_</b>
% of Monthly Report Entered	100	100	100	+
% of Monthly Report Entered within Time	29.5	46	49.3	+
Bed Occupancy Rate	3	6	6	+
Average Length of Stay	2.3	2.5	3.3	+
Bed turnover Interval	31	61	76.1	+
% of surgeries among In-patients	4.1	8	6	-
Infection rate among surgical cases	0	0	0	-
Surgery related death rate	0	0	0	-

# Status of the key indicators...

Indicators	2075/076	2076/077	2077/078	+/_
Outpatient Sex Ratio	1:1.30	1:1.38	1:1.37	+
Inpatient Sex Ratio	1: 1.8	1:1.9	1:2.1	+
Deaths within48 hours of Admission	0.62	1.4	0.95	-
Deaths after 48 hours of Admission	0.31	0.53	0.37	-
Average number of radiographic image per day	24.4	36	32	-
Average number of laboratory tests per day	66	118	179.5	+
No of Newborn treated in SNCU		30	37	+

# Hospital services summary

## 2077 /078

सि. नं.	सेवाको किसिम	सेवा प्रदान गरिएका कूल संख्या	
		०७६/०७७	०७७/०७८
१	बहिरङ्ग सेवा ( OPD)	१३०८२	१४६६८
२	ईमरजेन्सि सेवा ( ER)	४४५८	५४१४
३	अन्तरङ्ग सेवा (Indoor IPT)	१७५२	१८८८
४	प्रयोगशाला सेवा ( Laboratory)	२५७४७	२६९६३
५	भिडिया एक्सरे सेवा ( USG_)	६२७२	५४७४
६	ई.सि.जि. सेवा	३२८	४२५

# Hospital services summary

सि. नं.	सेवाको किसिम	सेवा प्रदान गरिएका कूल संख्या	
		०७६/०७७	०७७/०७८
७	दन्तरोग सेवा (Dental)	४७२	६४०
८	फिजियोथेरापी सेवा	४१३	५३४
९	एच.आई.भि.। एडस सेवा (ART)	११८	१२६(७५)
१०	ओ.सि.एम.सी सेवा	७३	१२०
११	पोष्टमार्टम	७५	६२

# Hospital services summary

## आमा सुरक्षा कार्यक्रम

सि.नं.	सेवाको किसिम	सेवा प्रदान गरिएका कूल संख्या	
१	प्रसूति ( संस्थागत सूत्केरी)	०७६/०७७	०७७/०७८
	सामान्य	५०७	५५७
	Instrumental	३	७
	CS	८४	८०
	जम्मा	५९४	६४४

# Hospital services summary

## आमा सुरक्षा कार्यक्रम

२	सुरक्षित गर्भवतन	सेवा प्रदान गरिएका कूल संख्या		
	मेडिकल	२० बर्ष मुनि	२	५४
	२१ बर्ष माथि	५२		
सर्जिकल	२० बर्ष मुनि	१	१५९	
	२१ बर्ष माथि	१५८		
<b>जम्मा</b>		<b>२१३</b>	<b>२१३</b>	
३	ANC जांच	सेवा प्रदान गरिएका कूल संख्या		
	ANC पहिलो भेट	२० बर्ष मुनि	१५४	७९५
२० बर्ष माथि		६४१		
ANC चौथो भेट( प्रोटकल)	२० बर्ष मुनि	३६	१८०	
	२० बर्ष माथि	१४४		
<b>PAC</b>			<b>१२६</b>	

*Still Early marriage & Early child birth*



# Top Ten Morbidity status- 2077.78

Rank	Disease	Remarks( % of Total OPD)
1	Orthopaedic Problems- alls/Injuries/Fractures	5.90
2	Oral Health Related Problems- Toothache Cases & Dental Caries Cases	4.36
3	Conjunctivitis Cases	3.30
4	Dog Bite	2.67
5	Gastritis (APD)	2.49
6	Urinary Tract Infection (UTI) Cases	2.39
7	Skin Diseases-Fungal Infection (Lichen Planus) Cases	2.18
8	Abdominal pain	1.88
9	ARI/Lower Respiratory Tract Infection (LRTI) Cases	1.85
10	Skin Diseases-Abscess Cases	1.68

# अस्पतालको फार्मसी

जम्मा बिनियोजित बजेट रु २०७७।७८ ... १५,००,०००।

बिबरण	
फार्मसी संचालन गरेको मिति	२०७३
फार्मसीमा उपलब्ध औषधिहरूको संख्या	२५०
फार्मसीमा कार्यरत जनशक्ती संख्या (जना)	३
Software को अबस्था (उपलब्धता/अवस्था)	<b>उपलब्धता</b>
बार्षिक आम्दानी रकम (रु)	३६,६८,७८५
बार्षिक खर्च (औषधी खरिद, कर्मचारी तथा अन्य) रु	३१,९७,७७८
बार्षिक खुद आम्दानी रु	४,७१,००७

# current MSS score trends

Section Number	Section Name	No. of standards	Max score	Obtained Score	Obtained Percentage
<b>SECTION I :</b>	<b>Governance and Management Standards (20% Weightage)</b>				
<b>1.1</b>	<b>Governance</b>	<b>27</b>	<b>27</b>	<b>23</b>	<b>85%</b>
<b>1.2</b>	<b>Organizational Management</b>	<b>15</b>	<b>15</b>	<b>14</b>	<b>93%</b>
<b>1.3</b>	<b>Human Resources Management and Development</b>	<b>17</b>	<b>19</b>	<b>16</b>	<b>84%</b>
<b>1.4</b>	<b>Financial Management</b>	<b>17</b>	<b>17</b>	<b>15</b>	<b>88%</b>
<b>1.5</b>	<b>Medical Records and Information Management</b>	<b>14</b>	<b>14</b>	<b>11</b>	<b>79%</b>
<b>1.6</b>	<b>Quality Management</b>	<b>15</b>	<b>17</b>	<b>12</b>	<b>71%</b>
<b>SECTION I : Total Governance and Management Standards</b>		<b>105</b>	<b>109</b>	<b>91</b>	<b>83%</b>

# Current MSS score by section Primary MSS

Section Number	Section Name	No. of standards	Max score	Obtained Score	Obtained Percent
<b>SECTION II :</b>	<b>Clinical Management (60% Weightage)</b>				
2.1	OPD Service	28	60	59	98%
2.2	Speical Clinic	68	74	66	89%
2.3	Emergency Service	35	41	39	95%
2.4	Dressing Injections and Procedures Room	12	20	20	100%
2.5	Pharmacy Service	36	40	24	60%
2.6	Inpatient Service (General Ward)	28	34	32	94%
2.7	Delivery Service	33	39	35	90%
2.7	Maternity Inpatient Service (General Ward)	27	33	30	91%
2.8	Surgery/ Operation Service	42	58	52	90%
2.9	Diagnostic and Laboratory Services	66	70	67	96%
2.10	Dental Services	18	22	20	91%
2.11	Post-Mortem and Morturay Service	14	16	15	94%
2.12	Medico-legal Services	11	13	11	85%
<b>SECTION II: Clinical Service Management Standards</b>		<b>418</b>	<b>520</b>	<b>470</b>	<b>90%</b>

# Current MSS score by section Primary MSS

Section Number	Section Name	No. of standards	Max score	Obtained Score	Obtained Percentage
<b>SECTION III :</b>	<b>Hospital Support Services Standards (20% Weightage)</b>				
<b>3.1</b>	<b>Central Supply Sterile Department (CSSD)</b>	<b>17</b>	<b>19</b>	<b>18</b>	<b>95%</b>
<b>3.2</b>	<b>Laundry</b>	<b>17</b>	<b>19</b>	<b>18</b>	<b>95%</b>
<b>3.3</b>	<b>Housekeeping</b>	<b>13</b>	<b>15</b>	<b>15</b>	<b>100%</b>
<b>3.4</b>	<b>Repair, Maintenance and Power System</b>	<b>12</b>	<b>12</b>	<b>7</b>	<b>58%</b>
<b>3.5</b>	<b>Water Supply</b>	<b>4</b>	<b>4</b>	<b>4</b>	<b>100%</b>
<b>3.6</b>	<b>Hospital Waste Management</b>	<b>16</b>	<b>16</b>	<b>11</b>	<b>69%</b>
<b>3.7</b>	<b>Safety and Security</b>	<b>15</b>	<b>17</b>	<b>9</b>	<b>53%</b>
<b>3.8</b>	<b>Transportation and Communication</b>	<b>8</b>	<b>8</b>	<b>7</b>	<b>88%</b>
<b>3.9</b>	<b>Store ( Medical and Logistics)</b>	<b>7</b>	<b>7</b>	<b>6</b>	<b>86%</b>
<b>3.10</b>	<b>Hospital Canteen</b>	<b>15</b>	<b>15</b>	<b>10</b>	<b>67%</b>
<b>SECTION III: Hospital Support Services Standards</b>		<b>124</b>	<b>132</b>	<b>105</b>	<b>80%</b>

# Current MSS score by section Primary MSS

Section Number	Section Name	No. of standards	Max score	Obtained Score	Obtained Percentage
<b>SECTION III :</b>	<b>Hospital Support Services Standards (20% Weightage)</b>				
<b>3.1</b>	<b>Central Supply Sterile Department (CSSD)</b>	<b>17</b>	<b>19</b>	<b>18</b>	<b>95%</b>
<b>3.2</b>	<b>Laundry</b>	<b>17</b>	<b>19</b>	<b>18</b>	<b>95%</b>
<b>3.3</b>	<b>Housekeeping</b>	<b>13</b>	<b>15</b>	<b>15</b>	<b>100%</b>
<b>3.4</b>	<b>Repair, Maintenance and Power System</b>	<b>12</b>	<b>12</b>	<b>7</b>	<b>58%</b>
<b>3.5</b>	<b>Water Supply</b>	<b>4</b>	<b>4</b>	<b>4</b>	<b>100%</b>
<b>3.6</b>	<b>Hospital Waste Management</b>	<b>16</b>	<b>16</b>	<b>11</b>	<b>69%</b>
<b>3.7</b>	<b>Safety and Security</b>	<b>15</b>	<b>17</b>	<b>9</b>	<b>53%</b>
<b>3.8</b>	<b>Transportation and Communication</b>	<b>8</b>	<b>8</b>	<b>7</b>	<b>88%</b>
<b>3.9</b>	<b>Store ( Medical and Logistics)</b>	<b>7</b>	<b>7</b>	<b>6</b>	<b>86%</b>
<b>3.10</b>	<b>Hospital Canteen</b>	<b>15</b>	<b>15</b>	<b>10</b>	<b>67%</b>
<b>SECTION IV: Hospital Support Services Standards</b>		<b>124</b>	<b>132</b>	<b>105</b>	<b>80%</b>

Current Score

**87%**

***Minimum Service Standard***  
*Status of last three follow up scores*

<b>MSS held Year</b>	<b>SCORE</b>
075/076	77
076/077	61
077/078	87





# कोभिड १९ सम्बन्धिको विवरण

## Ist wave

- Isolation Center No. : **1**
- Total COVID-19 cases : **173**
- Male= **95**
- Female= **75**
- Child= **3**
- Total deaths due to COVID-19 : **1**
- Male= **1**
- Female= **0**
- Child= **0**

## 2nd wave

- Isolation Center No. : **2**
- Total COVID-19 cases : **189**
- Male= **101**
- Female= **88**
- Child= **01**
- Total deaths due to COVID-19 : **13**
- Male= **10**
- Female= **3**
- Child= **0**

# PCR - ACTIVITIES

## 1. Patients served during First and second wave of COVID-19

SN	ACTIVITIES	FIRST WAVE	SECIND WAVE
1	Total cases treated	173	189
2	Referred	11	18
3	Death	1	13
4	Cured	161	151

## 2. RT-PCR tests done:

SN	ACTIVITIES	NUMBERS
1	Total tests	10218
2	Total positive	2326
3	Total negative	7892

# PCR ACTIVITIES

## 3. Antigen Tests done

SN	ACTIVITIES	NUMBERS
1	Total tests done	844
2	Total Positive	285
3	Total Negative	559

4. Extension of COVID-19 isolation beds from 25 to 44.

5. Establishment of Oxygen plant with pipeline to 8 beds in HDU and 7 beds in Emergency.

6. Establishment of 8 bedded HDU focusing on COVID-19.

# कोभिड १९ सम्बन्धिको बजेट विवरण

सि. न.	विवरण/क्रियाकलाप	बजेट Nrs	खर्च Nrs	कैफियत
१	Budget expenditure in COVID 19 response for FY 2077.78	1,84,91,000	90,11,886	<p>* रु 5245000 केश विषेशको आधारमा जोखिम भत्ता र अन्य व्यवस्थापन निकासा 2078.03.31 मा आएकोले खर्च हुन नसकेको due to late Nikasha</p> <p>* 10 सैयाको भवन नियमानुसार टेन्डर खोली सम्झौता भैसकेको तर सम्बन्धित पार्टीले कार्यसम्पादन नगरेको हाल म्याद थपका प्रक्रियामा</p>
२	Budget allocated in COVID-19 response for FY 2078.79 ( मन्त्रालयको स्वीकृत लिएर मात्र )	1,00,00,000		

# वित्तिय तथा भौतिक प्रगति विवरण

सामाजिक विकास मन्त्रालय-शशर्त अनुदान (संघ)	विनियोजित बजेट	जम्मा खर्च	खर्च प्रतिशत	बाँकी बजेट	कैफियत
चालु खर्च	19917000.00	14633720.00	73.47	5283280.00	रु 5245000 केश विषेशको आधारमा जोखिम भत्ता र अन्य व्यवस्थापन निकास 2078/03/31 मा आएकोले खर्च हुन नसकेको ( 24%)
पुँजिगत खर्च	2000000.00	2000000.00	100.00	0.00	
जम्मा	21917000.00	16633720.00	75.89	5283280.00	

नोट- स्वास्थ्य तथा जनसँख्या मन्त्रालय सँघिय सरकारबाट HDU र अक्सिजन प्लान्ट जडानमा रु 15500000.00 को स्रोत पहिचान भइ टेण्डर तथा सम्झौता भइ कार्य सम्पन्न समेत भइ सकेको तर रकम निकास नभएको ।

प्रदेश सरकार समाजिक विकास मन्त्रालय	विनियोजित बजेट	जम्मा खर्च	खर्च प्रतिशत	बाँकी बजेट	कैफियत
चालु खर्च	60572000.00	57545026.70	95.00	3026973.30	519230 आन्तरिक भ्रमण खर्च बापतको रकम मिति 2078/03/26 गते बजेट आएको हुनाले खर्च हुन नसकेको ।
पूँजीगत खर्च	19375000.00	15529143.25	80.15	3845856.75	10 सैयाको भवन नियमानुसार टेन्डर खोली सम्झौता भैसकेको तर सम्बन्धित पार्टीले कार्यसम्पादन नगरेको
जम्मा	79947000.00	73074169.95	91.40	6872830.05	
कुल जम्मा प्रगति	101864000.00	89707889.95	88.07	12156110.05	

# बेरुजु सम्बन्धिको विवरण (२०७६।७७)

• जम्मा बेरुजु रकम :	८,३८,८५०
• असुल उपर :	८,३८,००७
क. नियमित गर्नु पर्ने :	५,८४३
ख. पेशकी बेरुजु :	०
• बेरुजु फछ्यौट :	८,३८,८५०
• बाँकि बेरुजु रकम :	०
• प्रगती % :	१००%



# Hospital Death FY 2076/77

Particular	Number
Number of Maternal Deaths at Hospital	0
Number of Neonatal Death at Hospital	9
Number of Perinatal Deaths in hospital / late neonatal	3
Number of still births	
Fresh	8
Macerated	17
Number of early neonatal deaths	6
Number of hospital maternal deaths reviewed	0
Major responses taken to prevent similar maternal and perinatal deaths in future :	MPDR

## Causes of Death

Perinatal:

- IUFD
- preterm & Very LBW
- Delay in Reaching

Maternal: 0

# उत्कृष्ट एवं नविनतम अभ्यास

- Establishment of RT-PCR Lab with coordination DCC as well as PHD, MOSD
- **Health Camp at Saipal RM with Eye surgery**
- Electric Transformer 200 KVA
- Oxygen Plant establishment
- Establishment Of HDU /ICU unit
- Medical gas Pipeline System with Central Control Station for Supply Medical Grade Oxygen, Air and Vacuum
- Oxygen cylinder ( DCC, bajhang, world vission )

# सबल पक्षहरु

- Oxygen concentrator ( Social service sectors)
- Active Hospital Management Committee formation
- Harmony and Co-ordination with Health office, Bajhang, DCC as well as PHD, MOSD, MOHP & other stakeholder
- Fulfilled Human resources ( except MS)
- Trained manpower - ASBA, MO, SN, AA, BMET
- Dental surgeon available
- Physiotherapy
- Support from NSI ( Technical & others)
- continue CME class in Hospital

# सवल पक्षहरु

- Hospital 's Own Pharmacy
- Monthly all staff meeting and Data analysis ( 1st Friday of every month)
- Blood bank establishment
- Active and strong Teamwork
- Hospital Website for information.  
([bajhanghospital.p7.gov.np](http://bajhanghospital.p7.gov.np))

# समस्या तथा चुनौतीहरू र समाधानका उपायहरू

क्र. सं.	समस्या तथा चुनौती	समाधानका उपाय	जिम्मेवार निकायहरू
१	मानवस्रोत (विशेषज्ञ चिकित्सक) अभाव भई अस्पतालमा भएका अन्य लगानीको समेत प्रतिफल उठाउन नसकिएको	आवश्यकता अनुसार करार नियुक्ति	१) स्वास्थ्य निर्देशनालय २) जिल्ला अस्पताल बभाङ्ग
५	पुरानो-जिर्ण अस्पताल भवन ।	पुरै अस्पतालको छाना मर्मत गरिनुपर्ने ।	१) सामाजिक विकास मन्त्रालय :- स्रोत उपलब्ध गराईदिनुपर्ने । २) अस्पताल आफै :- कार्यान्वयन गर्न ।

# समस्या तथा चुनौतीहरू र समाधानका उपायहरू

६	कर्मचारी अभाव: लेखा समुहका कुनै पनि कर्मचारीको दरबन्दी नभई आर्थिक कारोबारमा कार्यालय संचालन गर्न कठिनाई	संगठन संरचना पुर्नमुल्यांकन गरी लेखा समुहको दरबन्दी अनिवार्य गर्नु पर्ने	
७	स्वास्थ्यकर्मीहरूका लागि तालिम एवम अभिमुखिकरण अभाव	ASBA, SBA, CAC, Medicolegal, FBIMCI लगायतका तालिमहरू ठूलो संख्यामा दिईनुपर्ने	प्रदेश स्वास्थ्य तालिम केन्द्र
८	प्रोत्साहन भत्ता	अति दुर्गम हिमाली जिल्लामा काम गर्ने कर्मचारीहरू लाई निश्चित प्रोत्साहन भत्ता उपलब्ध गराई कामकाज गर्न उत्प्रेरित गरी अपेक्षित नतिजा आसिल गर्न सहज हुने	सामाजिक विकास मन्त्रालय
९	सुरक्षा चुनौति: बेलाबेलामा चिकित्सक स्वास्थ्यकर्मी संग हिंसाका घटना घटि काम गर्ने मनोबल गिर्ने	स्वास्थ्यकर्मी माथी हातपात गर्ने एबै अस्पताल क्षेत्रमा हिसा गर्ने व्यक्तीलाई कडा भन्दा कडा कारवाहीको ब्यबस्था गर्ने	सामाजिक विकास मन्त्रालयले पहल गर्दा सहज हुने र स्वास्थ्यकर्मीको मनोबल उच्च हुने

आर्थिक वर्ष २०७८।७९ को प्रदेश सरकार अन्तर्गत मुख्य मुख्य  
बजेट तथा कार्यक्रम  
तथा कार्ययोजना  
( हाल सम्म )

# आर्थिक बर्ष २०७८।७९ को प्रदेश सरकार अन्तर्गत मुख्य मुख्य बजेट तथा कार्यक्रम ( प्रदेश )

## पूजिगत तर्फ

क्र.सं.	बजेट तथा कार्यक्रम	विनियोजित बजेट रू	कैफियत
१.	सवारी साधन	२७५,०००.००	
२.	मेशिनरी तथा औजार	२,०००,०००.००	
३.	फर्निचर तथा फिक्चर्स	७५०,०००.००	
४.	फर्निचर तथा फिक्चर्स	४५०,०००.००	
	जम्मा	३,४७५,०००.००	



# आर्थिक बर्ष २०७८।७९ को प्रदेश सरकार अन्तर्गत मुख्य मुख्य बजेट तथा कार्यक्रम

## चालू तर्फ

क्र.सं.	बजेट तथा कार्यक्रम	विनियोजित बजेट रू	कैफियत
१.	पारिश्रमिक कर्मचारी	९,२८३,०००.००	
२.	पोशाक	२२०,०००.००	
३.	खाद्यान्न	१,०९५,०००.००	
४.	स्थानीय भत्ता	३१७,०००.००	
५.	महंगी भत्ता	६७२,०००.००	
६.	अन्य भत्ता	६,२०५,०००.००	

## आर्थिक बर्ष २०७८।७९ को प्रदेश सरकार अन्तर्गत मुख्य मुख्य बजेट तथा कार्यक्रम

क्र.सं.	बजेट तथा कार्यक्रम	विनियोजित बजेट रू	कैफियत
७.	पानी तथा बिजुली	६७९,०००.००	
८.	संचार महसुल	३१२,०००.००	
९.	इन्धन (कार्यालय प्रयोजन)	६४२,०००.००	
१०.	सवारी साधन मर्मत खर्च	८५०,०००.००	
११.	बिमा तथा नवीकरण खर्च	९०,०००.००	
१२.	मेशिनरी तथा औजार मर्मत सम्भार तथा सञ्चालन खर्च	८६४,०००.००	

## आर्थिक बर्ष २०७८।७९ को प्रदेश सरकार अन्तर्गत मुख्य मुख्य बजेट तथा कार्यक्रम

क्र.सं.	बजेट तथा कार्यक्रम	विनियोजित बजेट रू	कैफियत
१३.	मसलन्द तथा कार्यालय सामाग्री	५४०,०००.००	
१४.	इन्धन - अन्य प्रयोजन	४००,०००.००	
१५.	पत्रपत्रिका, छपाई तथा सूचना प्रकाशन खर्च	९९९,०००.००	
१६.	सूचना प्रणाली तथा सफ्टवेयर संचालन खर्च	१२०,०००.००	
१७.	करार सेवा शुल्क	५,४४८,०००.००	
१८.	कार्यक्रम खर्च	४०,६६०,०००.००	
१९.	भ्रमण खर्च	१,००१,०००.००	
२०.	औषधी खरिद खर्च	२,०००,०००.००	
<b>कुल जम्मा</b>		<b>७ २३ ९७,०००.००</b>	

आर्थिक बर्ष २०७८।७९ को लागि शर्त अनुदान तर्फको मुख्य मुख्य बजेट तथा कार्यक्रम ( संघ शर्त )

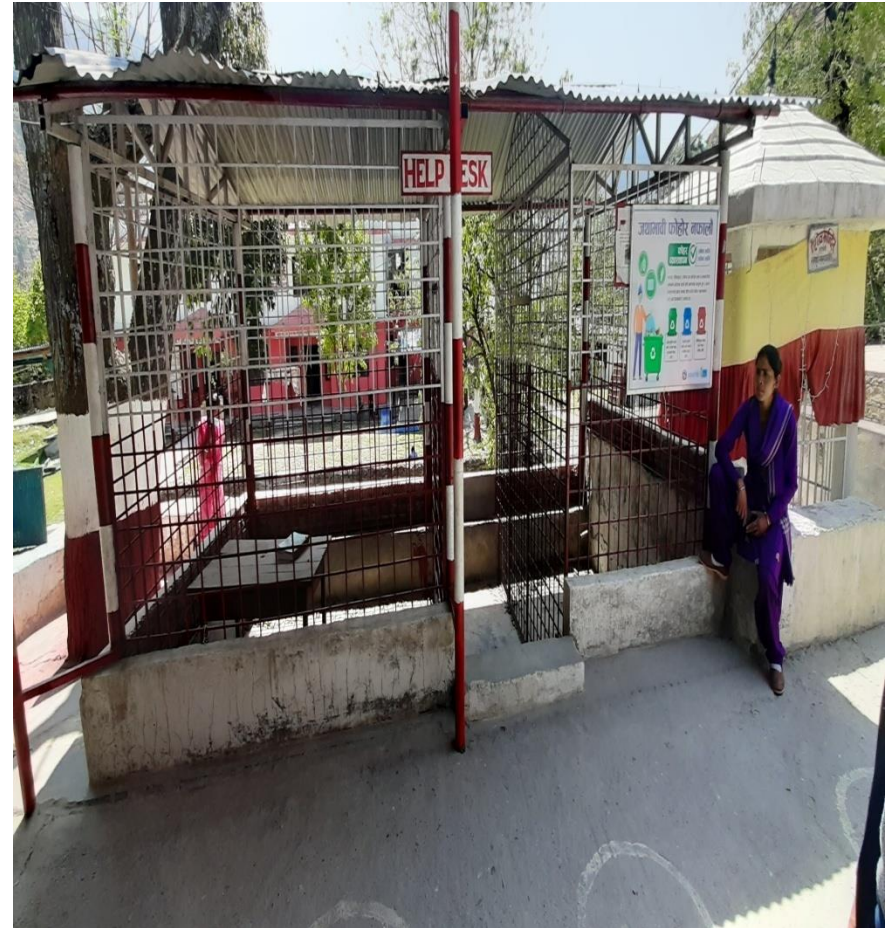
क्र.सं.	बजेट तथा कार्यक्रम	विनियोजित बजेट रू	कैफियत
१.	बि रा मी नवजा त शि शु नि शुल्क उपचा र सोधभर्ना तथा सुद्रि ढि करण का र्यक्रम	१७,००,०००.००	
२.	अस्पता ल मा फत मा तृ तथा नवशि श का र्यक्रम सन्चा लन	९,५०,०००.००	
३.	आमा सुरक्षा का र्यक्रम सेवा प्रदा न शो धभर्ना , या ता या त खर्च, गर्भवती तथा सुत्केरी उत्प्रेरण सेवा (4th ANC), आमा सुरक्षा का र्यक्रमको लागि रक्तसंचा र सेवा , नि शुल्क गर्भपतन सेवा तथा सावि कका जि ल्ला अस्पता ल र सो भन्दा तलका सरका री स्वा स्थय सस्था हरुमा प्रसूति हुने सुत्केरी तथा नवजा त शि शुलाई न्या नो झो ला (लुगा सेट)	९०,००,०००.००	
	<b>जम्मा</b>	<b>१,१६,५०,०००.००</b>	

# २०७८।०७९ को कार्ययोजना

- Pediatric ICU establishment
- Fulfill the vacant post of MDGP in district hospital in sustainable way
- Maintenance of Roof of old hospital building
- Revision of organogram of District Hospital
- PAC ( Picture Archiving & communication) System
- Central Electronic Billing System started
- Specialist Doctor Campion in every community ( remote area in every Palika)
- Need of General Anesthesia machine
- Establish special trauma & NCD department in hospital
- Completion of HDC Regulation
- Strengthening of Health waste management system
- Gradually upgrading 100 bedded hospital in future

# Glimpses

# Screening Desk



# *Isolation Building*



Isolation building



Isolation building



# *Isolation Building*



# *Isolation ward*



Isolation ward

Isolation ward

# *Isolation ward*



# *Isolation ward*



# PCR Molecular Lab



# PCR Molecular Lab set up



# PCR Molecular Lab ( HR Mobilization)



# *Oxygen plant establishment*





# ***HDU Established***



# ***HDU Established***



# ***HDU Established***



अस्पताल सेवा सुदृढिकरण तर्फ गरेका सम्पूर्ण  
प्रयासहरुको फोटोहरु

# Laboratory Services



Provincial Government  
Sudurpaschim Province  
Ministry of Social Development  
Province Health Directorate

## District Hospital Bajhang DEPARTMENT OF LAB MEDICINE

Ph No: 092421322/9862785899 Email: dhblab123@gmail.com  
OUR SERVICES

### 1. Biochemistry Lab

1. Diabetic Profile
  - > Sugar F/PP/R
  - > OGTT
  - > GCT
  - > HbA1c
  - > Urine sugar
  - > Urine Micro albumin
2. Renal Function Test
  - > Urea
  - > Creatinine
  - > Uric Acid
  - > Sodium(Na<sup>+</sup>)
  - > Potassium(K<sup>+</sup>)
  - > Calcium
  - > Urine Micro albumin
3. Liver Function Test
  - > Bilirubin
  - > SGOT
  - > SGPT
  - > ALP
  - > Total Protein
  - > Albumin
  - > Globulin
4. Lipid Profile
  - > Total cholesterol
  - > TG
  - > HDL
  - > LDL
  - > VLDL
5. Cardiac assay
  - > Troponin I
  - > CK-MB
6. Pancreatic Function Test
  - > Amylase
  - > Lipase
7. ADA
8. Body fluid Analysis:  
Pleural/Peritoneal/Synovial/CSF/others
9. Arterial blood gas analysis (ABG)

### 2. Microbiology Lab

- Culture**
- > Urine C/S
  - > Blood C/S
  - > Stool C/S
  - > Throat swab C/S
  - > Sputum C/S
  - > Wound Swab C/S
  - > HVS C/S
  - > Pus C/S
  - > Water c/s/Analysis
  - > Body fluid C/S
  - > Gram stain
  - > AFB stain
  - > KOH
- 5. Serology unit**
- > RDT For COVID-19 anti-body test)
  - > RDT For COVID-19 antigen test)
  - > Leukocyte esterase/Nitrate test
  - > ASO
  - > CRP
  - > RA
  - > RPR
  - > Typhoid dot/Widal
  - > Montoux
  - > Malaria
  - > UPT
  - > Scrub
  - > Dengue
  - > Troponin I
  - > rk-39
  - > HIV I/II
  - > HBsAg
  - > HAV
  - > HEV
  - > H.pylori
  - > Brucella

### 3. Hematology Lab

- > CBC
  - > TC
  - > DC
  - > Hb
  - > Platelets
  - > ESR
  - > PCV/HCT
  - > RBC Indices
  - > Reticulocyte
  - > Absolute eosinophil count
  - > Peripheral Blood smear(PBS)
  - > PT/INR
  - > BT
  - > CT
- 6. Emergency Blood transfusion service (BT)**
- > Blood group
  - > Cross match

### 7. Molecular Lab

- > COVID-19 –RT PCR
- > TB Gene-expert
- > HIV Viral load

### 8. Special Test (Mindray CLIA)

1. Thyroid function test
2. Vit. B12
3. Vit D
4. Beta HCG

### 9. Immunology (Nephliometer)

- > Quant. ASO
- > Quant.CRP
- > Quant.RA
- > Urinary Microalbumin
- > HbA1c

### 10. Parasitology

- > Urine RE
- > Stool RE
- > Hanging drop
- > Occult blood
- > Protein/Albumin
- > Sugar
- > Kenton bodies

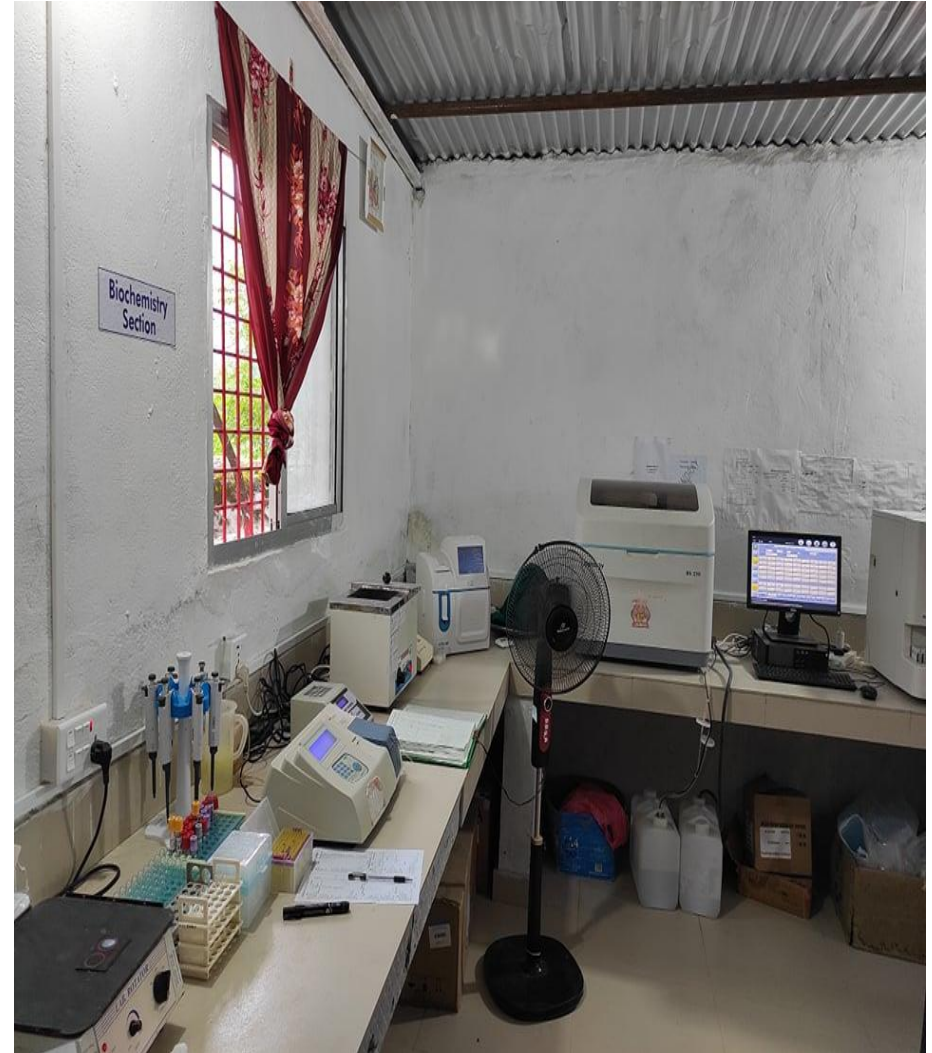
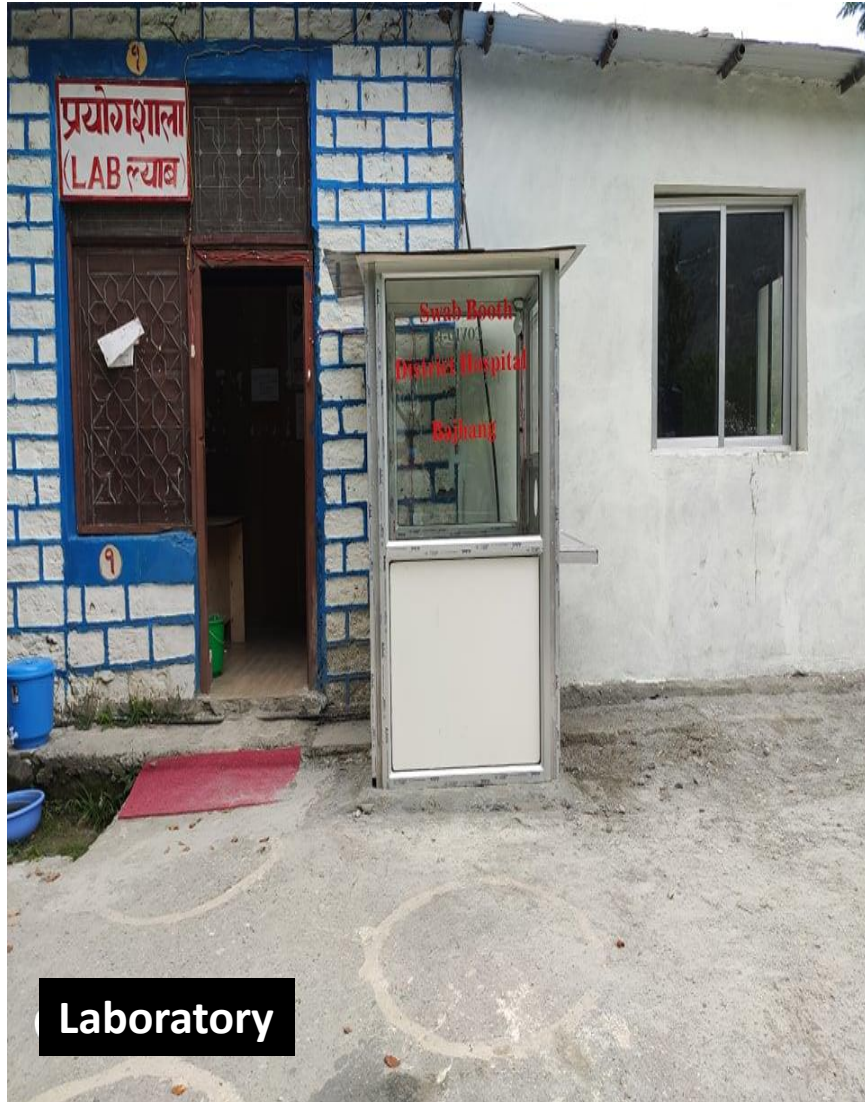
### 11. Histocytopathology Lab

- > Semen Analysis

# Laboratory Services



# Hospital Laboratory Renovation



# Hospital Laboratory Renovation





# Biochemistry section



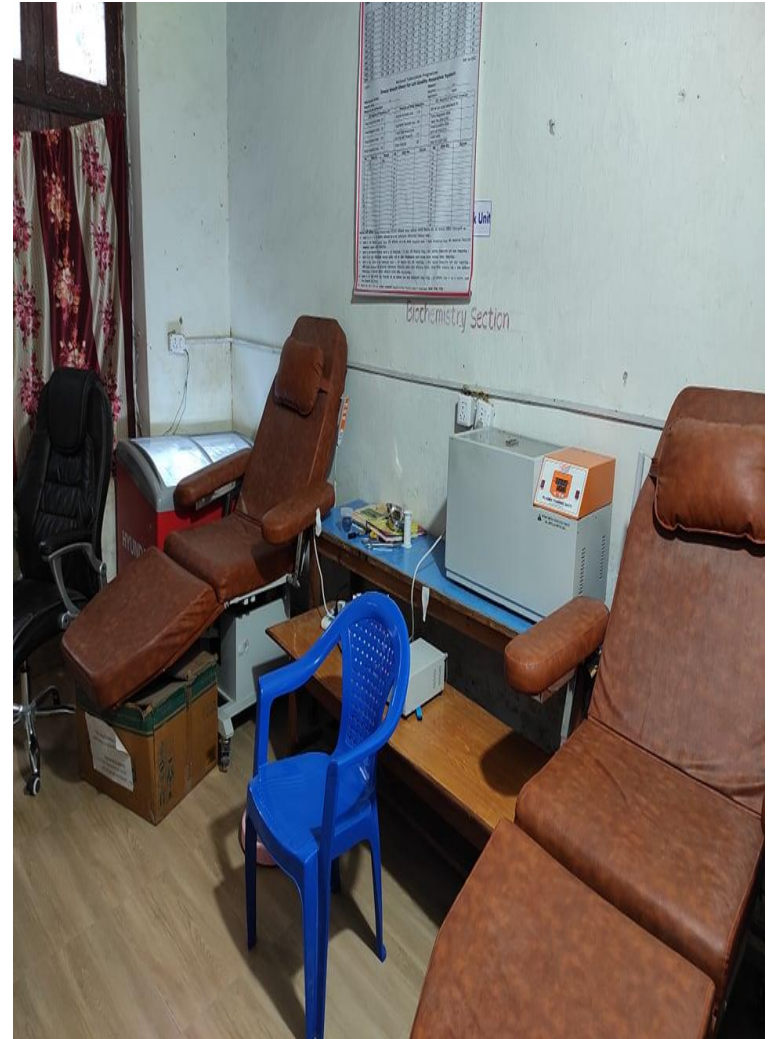
# *Laboratory Extension*



# Laboratory Extension



# Blood Bank Establishment



अन्य अस्पतालका केही भलकहरु

## ***Dental Service***



# Physiotherapy service



# *Physiotherapy service*



# Video conference Room

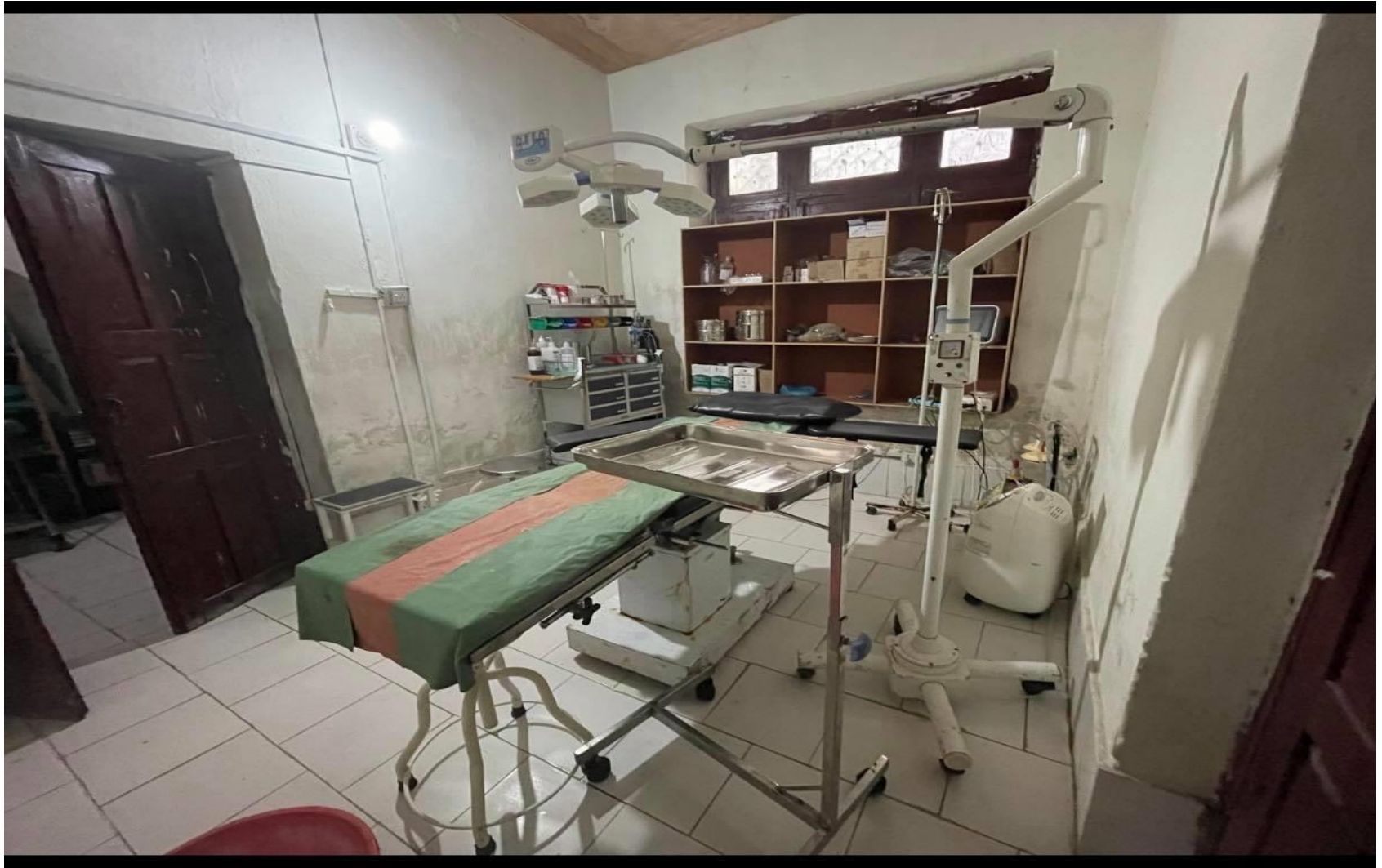




# *Major OT Department*



# *Minor OT Section*



# ***Delivery Room***



# SNCU set up



# ***SNCU Set up***



# OPD Renovation



# 200 Kva Electric Transformer



अस्पतालबाट प्रदान गरिएका केही सेवाहरूका भ्रलकहरू



# अस्पतालबाट प्रदान गरिएका केही सेवाहरूका झलक



# *Appendectomy*



# *Subtotal Hysterectomy*



# ***Skin Grafting***



# ***Displaced open midshaft Fracture of Ulna***



# ***Open Reduction with internal Fixation of Supracondylar fracture***



# *Ascitis Taping*



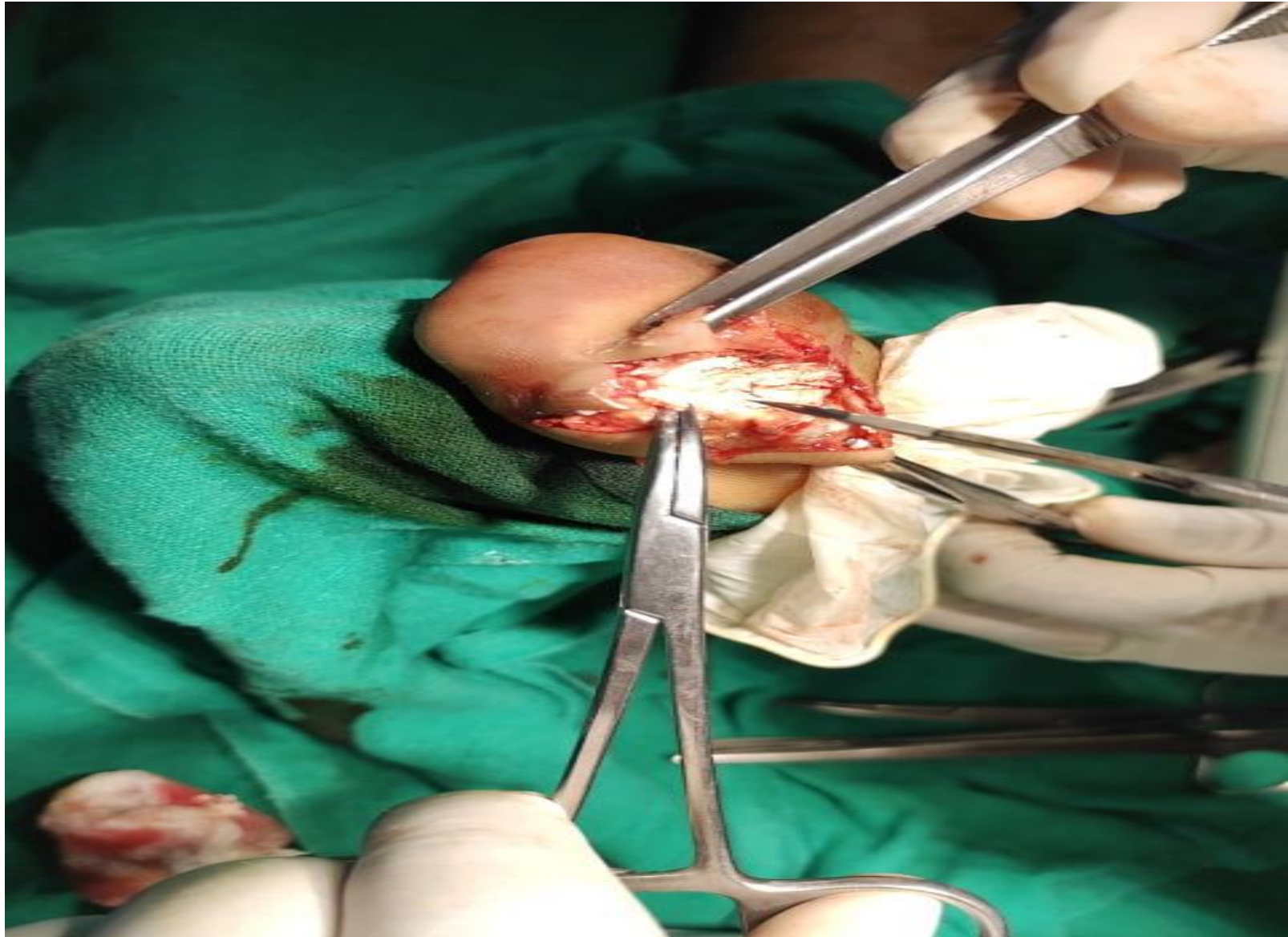
# *Repair of ruptured uterus after CS*



4. Miter applied to the uterus



# ***Enucleation of bony cyst***



# ***Programmatic Glimpses***

# HDU स्थापना र अनुगमन



# Oxygen Plant स्थापना र अनुगमन



# अनूगमन तथा पृष्ठपोषण



# अनुगमन तथा मायाको चिनो प्रदान



# गांउघरमा चिकित्सक कार्यक्रम

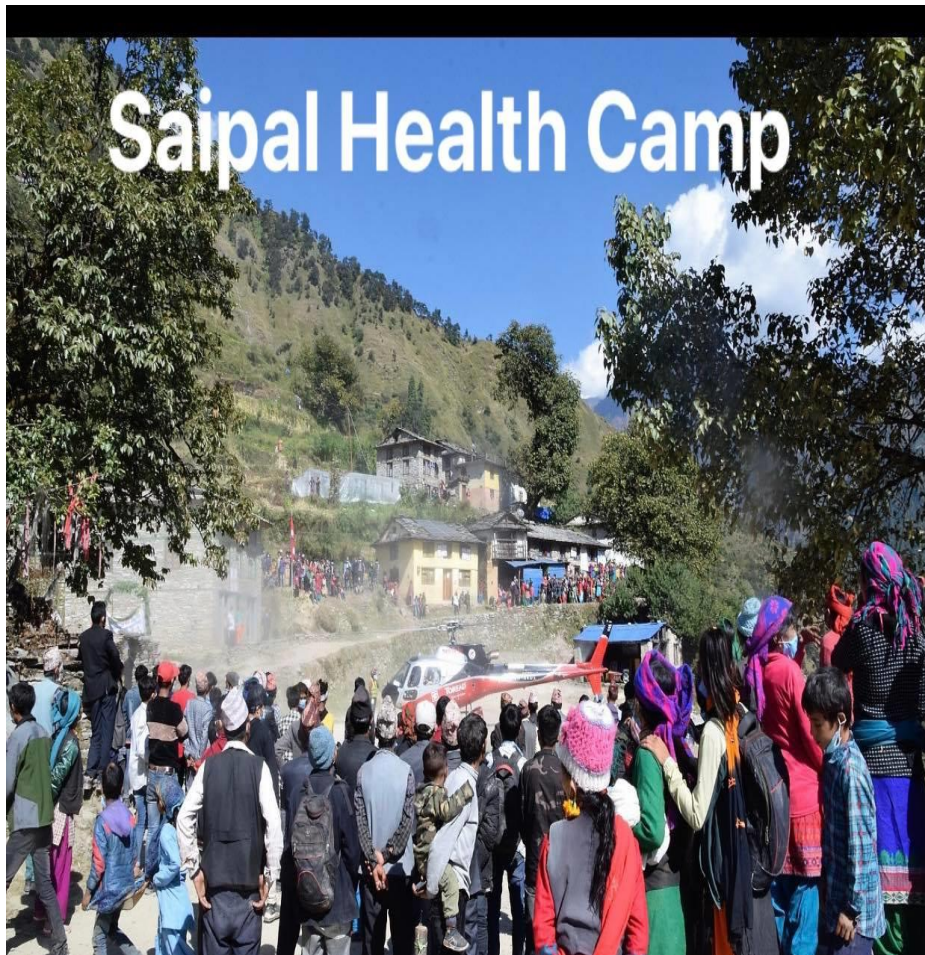


# गांडघरमा चिकित्सक कार्यक्रम संचालन गर्न जादाको यात्रा





# Saipal Health Camp



# Ewars Orientation





**THANK YOU**

---

कार्यक्रमहरुको बार्षिक भौतिक र वित्तीय प्रगति विवरण (आ.व.२०७७/७८)

प्रदेस सरकार तर्फ

प्रदेश ( पुजिगत)

सि.न	कार्यक्रम को नाम	इकाई	बार्षिक		भौतिक प्रगति		वित्तीय प्रगति		कैफियत
			लक्ष्य	बजेट	प्रगति	%	खर्च	%	
१	गैर आवासिय भवन निर्माण/खरिद	पटक, जिल्ला, संख्या	१	४,०००,०००.००	०	४	१६८,८८६.००	४।२२	
२	सवारी साधन	पटक, जिल्ला, संख्या	१	१,५००,०००.००	१	१००	१,४९६,३२२.२०	९९।७५	
३	सवारी साधन	पटक, जिल्ला, संख्या	३	५,९७५,०००.००	३	१००	५,९६४,८४०.०५	९९।८३	
४	मेशिनरी तथा औजार	पटक, जिल्ला, संख्या	१	५,८००,०००.००	१	१००	५,८००,०००.००	१००।००	
५	फर्निचर तथा फिक्चर्स	पटक, जिल्ला, संख्या	१	५००,०००.००	१	१००	४९९,०९५.००	९९।८२	
६	सरसफाई संरचना निर्माण	पटक, जिल्ला, संख्या	१	१,६००,०००.००	१	१००	१,६००,०००.००	१००।००	
<b>जम्मा</b>				<b>१९,३७५,०००.००</b>			<b>१५,५२९,१४३.२५</b>	<b>८०।९५</b>	

# कार्यक्रमहरुको बार्षिक भौतिक र वित्तीय प्रगति विवरण (आ.व.२०७७/७८)

## प्रदेस सरकार तर्फ

प्रदेश ( चालु)

सि.न	कार्यक्रम को नाम	इकाई	बार्षिक		भौतिक प्रगति		वित्तीय प्रगति		कैफिय त
			लक्ष्य	बजेट	प्रगति	%	खर्च	%	
१	पारिश्रमिक कर्मचारी	जना	२५	१६,४८५,०००.००	२४	९६	१६,३३२,९३०.६३	९९।०८	
२	पोशाक	जना	२५	२५०,०००.००	२४	९६	२२०,०००.००	८८।००	
३	खाद्यान्न	जना	३००	१,०९५,०००.००		९६	१,०९४,९९९.५८	१००।००	
४	स्थानीय भत्ता	जना	२५	३,०००,०००.००	२४	९६	२,९९५,६४४.००	७३।९९	
५	महंगी भत्ता	जना	२५	०			०	०।००	
६	अन्य भत्ता	जना	१०	५,४६०,०००.००	१०	१००	४,८३२,३०७.००	८८।५०	
७	पानी तथा बिजुली	पटक,संख्या	१००	६२८,०००.००	१००	१००	६२८,०००.००	१००।००	
८	संचार महसुल	पटक,संख्या	१२	३३६,०००.००	१२	१००	३३६,०००.००	१००।००	
९	इन्धन (कार्यालय प्रयोजन)	लिटर	३०००	३४८,०००.००	३००	१००	३४८,०००.००	१००।००	

# कार्यक्रमहरुको बार्षिक भौतिक र वित्तीय प्रगति विवरण (आ.व.२०७७/७८)

## प्रदेश सरकार तर्फ

### प्रदेश ( चालु)

सि.न	कार्यक्रम को नाम	इकाई	बार्षिक		भौतिक प्रगति		वित्तीय प्रगति		कैफिय त
			लक्ष्य	बजेट	प्रगति	%	खर्च	%	
१०	सवारी साधन मर्मत खर्च	पटक,संख्या	२	२२०,०००.००	२		२२०,०००.००	१००	
११	मसलन्द तथा कार्यालय सामाग्री	पटक,संख्या	३	११०,०००.००	३		६,२०७.००	५१६४	
१२	मेशिनरी तथा औजार मर्मत सम्भार तथा सञ्चालन खर्च	पटक,संख्या	४	३८०,०००.००	४		३८०,०००.००	१००	
१३	मसलन्द तथा कार्यालय सामाग्री	पटक,संख्या	३	४५०,०००.००	३		४५०,०००.००	१००	
१४	इन्धन - अन्य प्रयोजन	लिट्र	३२००	३६८,०००.००	३२००		३६८,०००.००	१००	
१५	पत्रपत्रिका, छपाई तथा सूचना प्रकाशन खर्च	पटक,संख्या	५	६४८,०००.००	५		६४८,०००.००	१००	

**कार्यक्रमहरुको बार्षिक भौतिक र वित्तीय प्रगति विवरण (आ.व.२०७७/७८)**  
**प्रदेस सरकार तर्फ**

**प्रदेश ( चालु)**

सि.न.	कार्यक्रम को नाम	इकाई	बार्षिक		भौतिक प्रगति		वित्तीय प्रगति		कैफियत
			लक्ष्य	बजेट	प्रगति	%	खर्च	%	
१६	सूचना प्रणाली तथा सफ्टवेयर संचालन खर्च	पटक, संख्या	१	१२०,०००.००	१	१००	१२०,०००.००	१००।००	
१७	करार सेवा शुल्क	पटक, संख्या	१	७६०,०००.००	१	१००	७५९,४६०.००	९९।९३	
१८	कार्यक्रम खर्च	पटक, संख्या	१	२६,२१०,०००.००	१	१००	२५,६३६,०७२.५०	९७।८१	
१९	भ्रमण खर्च	पटक, संख्या	६	५०४,०००.००	१	१००	५०१,९५७.००	९९।५९	
२०	औषधी खरिद खर्च	पटक, संख्या	१	३,२००,०००.००	६	१००	२,४६७,४४९.००	७७।११	
<b>जम्मा</b>				<b>६०,५७२,०००.००</b>			<b>५७,५४५,०२६.७१</b>	<b>९५।००</b>	

**कार्यक्रमहरूको बार्षिक भौतिक र वित्तीय प्रगति विवरण (आ.व.२०७७/७८)**  
**संघिय सरकार तर्फको**

**संघ शर्त ( चालु)**

सि. न.	कार्यक्रम को नाम	इकाई	बार्षिक		भौतिक प्रगति		वित्तीय प्रगति		कैफियत
			लक्ष्य	बजेट	प्रगति	%	खर्च	%	
१	अस्पतालहरूमा Early Warning and Reporting System (EWARS) सम्बन्धि अभिमुखिकरण, सेन्टिनल साईटहरूको संचालन खर्च	पटक	१	१५०,०००.००	१	१००	१५०,०००.००	१००	
२	अभिमुखिकरण/अन्तरक्रिया, कालाजारका रोगीको उपचार तथा केस बेस सर्भिलेन्स, कालाजार बिरामीको उपचारका लागि प्रादेशिक तथा जिल्ला अस्पतालहरूमा आउने बिरामीहरूको यातायात र निदान खर्च बापत सोधभर्ना (बिरामीको यातायात खर्च रु.२००० र निदानका लागि सोधभर्ना रु. ५०००)	पटक	१	५०,०००.००	१	१००	५०,०००.००	१००	
३	परिवार नियोजन, किशोर किशोरी तथा प्रजनन स्वास्थ्य सेवा सुदुढीकरण तथा बिस्तार	पटक	१	१००,०००.००	१	१००	८६,४३८.००	८६	



**कार्यक्रमहरूको बार्षिक भौतिक र वित्तीय प्रगति विवरण (आ.व.२०७७/७८)**  
**संघिय सरकार तर्फको**

सि.न.	कार्यक्रम को नाम	इकाई	बार्षिक		भौतिक प्रगति		वित्तीय प्रगति		कैफियत
			लक्ष्य	बजेट	प्रगति	%	खर्च	%	
४	-मातृ तथा नवशिशु कार्यक्रम	पटक	१	२५०,०००.००		१००	२४८,२८२.००	९९	
५	वजाङ्ग अस्पतालमा आधारित एकद्वार संकट व्यवस्थापन केन्द्र संचालन कार्यक्रम	पटक	१	१,५००,०००.००		१००	१५०००००	१००	
६	अस्पतालको लागि जोखिम भत्ता लगायत कर्मचारी व्यवस्थापन र सो सँग सम्बन्धित औषधि एवं औषधिजन्य सामग्रीहरू समेत आवश्यक व्यवस्थापन खर्च	पटक	१	१३७,०००.००		१००	१३७०००	१००	
७	-केश विशेषको आधारमा जोखिम भत्ता लगायत कर्मचारी व्यवस्थापन र सोसँग सम्बन्धित औषधि एवं औषधिजन्य सामग्री समेत व्यवस्थापन	पटक	१	९,७९१,०००.००		१००	४५४६०००	४६	

**कार्यक्रमहरूको बार्षिक भौतिक र वित्तीय प्रगति विवरण (आ.व.२०७७/७८)**  
**संघिय सरकार तर्फको**

सि. न.	कार्यक्रम को नाम	इकाई	बार्षिक		भौतिक प्रगति		वित्तीय प्रगति		कैफियत
			लक्ष्य	बजेट	प्रगति	%	खर्च	%	
८	आमा सुरक्षा कार्यक्रम सेवा प्रदान शोधभर्ना, यातायात खर्च, गर्भवती तथा सुत्केरी उत्प्रेरणा सेवा (4 <sup>th</sup> ANC), आमा सुरक्षा कार्यक्रमको लागि रक्तसंचार सेवा, निशुल्क गर्भपतन सेवा तथा जिल्ला अस्पताल र सो भन्दा तलका सरकारी स्वास्थ्य सस्थाहरूमा प्रसूति हुने सुत्केरी तथा नवजात शिशुलाई न्यानो झोला (लुगा सेट)	पटक	१	७,०००,०००.००	१	१००	७,०००,०००.००	१००	
९	ए आर टि कन्सुलर तलब, ए आर टि संचालन खर्च(कार्यालय मसलन्द सामान खर्च), एआरटी कमिटीका लागि चौमासिक बैठक	पटक	१	४४९,०००.००	१	१००	४४९,०००.००	१००	

**कार्यक्रमहरूको बार्षिक भौतिक र वित्तीय प्रगति विवरण (आ.व.२०७७/७८)**  
**संघिय सरकार तर्फको**

सि .न.	कार्यक्रम को नाम	इका ई	बार्षिक		भौतिक प्रगति		वित्तीय प्रगति		कैफियत
			लक्ष्य	बजेट	प्रगति	%	खर्च	%	
११	CEONC साइटहरूमा Inj. Oxytocin भण्डारणको लागि आई.एल. आर Refrigerator chest type खरिद WHO PQ Gross volume 75 - 100 ltr. and Net volume minimum 50-65 Ltr. Holdover time 43 Degree celcius temp. मा ५५ घण्टा भन्दा माथि क्षमताको खरिद र कर समेत	पटक	१	१९०,०००.००	१	१००	१९००००	१००	
१ २	Free Newborn care कार्यक्रम सोधभर्ना (निर्देशिका बमोजिम )	पटक	१	३००,०००.००	१	१००	३०००००	१००	
<b>जम्मा</b>				<b>१९,९१७,०००.००</b>			<b>१४,६५६,७२०.००</b>	<b>७४</b>	

# कार्यक्रमहरुको बार्षिक भौतिक र वित्तीय प्रगति विवरण (आ.व.२०७७/७८)

## संघिय सरकार तर्फको

### पुँजिगत खर्च

सि. न.	कार्यक्रम को नाम	इकाई	बार्षिक		भौतिक प्रगति		वित्तीय प्रगति		कैफियत
			लक्ष्य	बजेट	प्रगति	%	खर्च	%	
<b>पुँजिगत</b>									
१	मेशिनरी तथा औजार	पटक, संख्या	१	२०००००००	१	१००	२०००००००	१००	